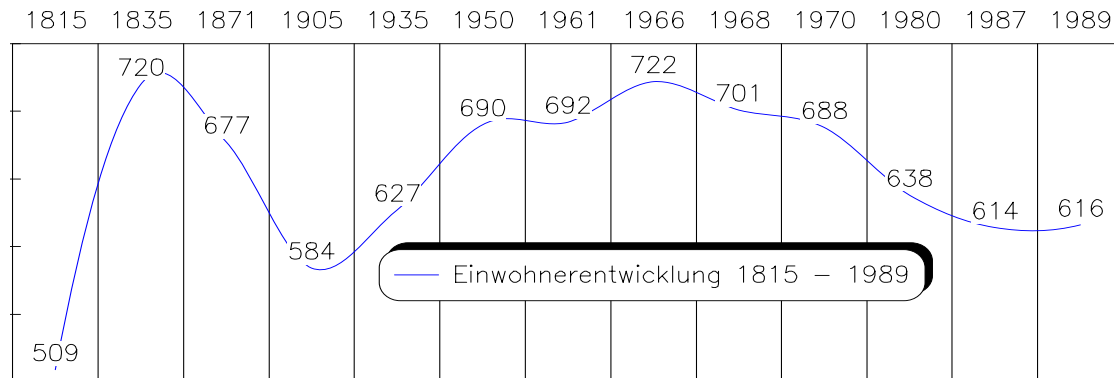


# Interessante Zahlen - Statistik

## Einwohnerentwicklung

Auf dem folgenden Bild sieht man die Bevölkerungsentwicklung nach dem großen Sterbejahr 1813 bis zur heutigen Zeit. Die starke Bevölkerungsabnahme um 1870 ist u. a. auf die Auswanderer nach Amerika zurückzuführen.

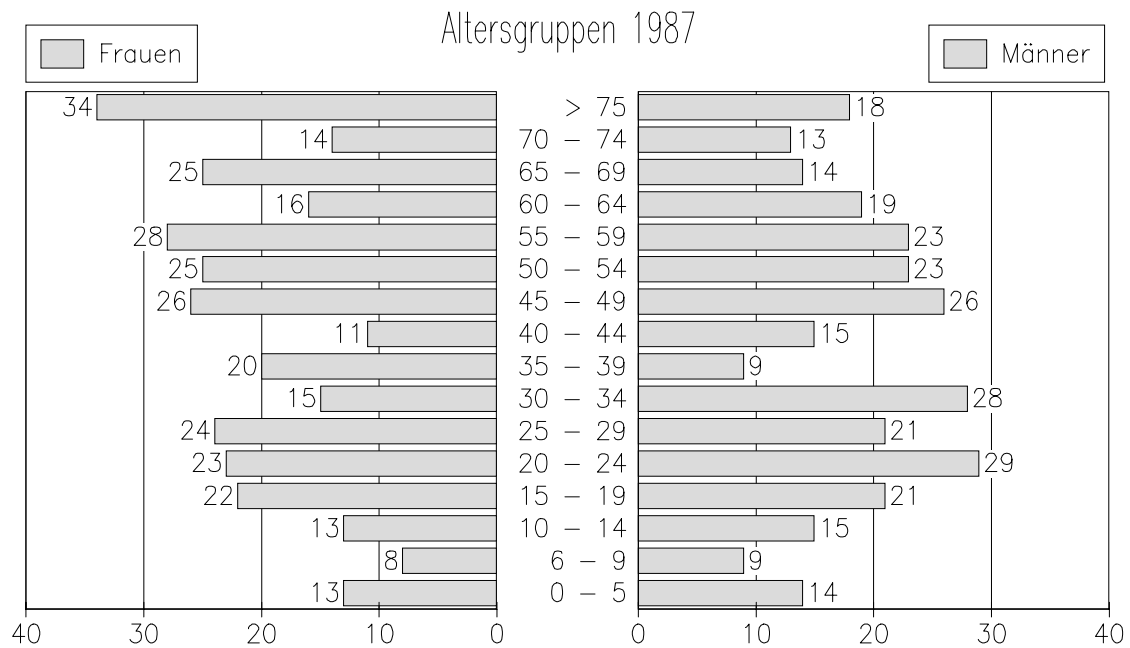


Mit den heutigen Aussiedlern in der Schule liegt die Zahl der Einwohner um 714.

Seit dem 31.12.1980 beträgt die Gesamtfläche 443 ha.

Damit ergibt sich eine Bevölkerungsdichte von 139 Einwohner/km<sup>2</sup>.

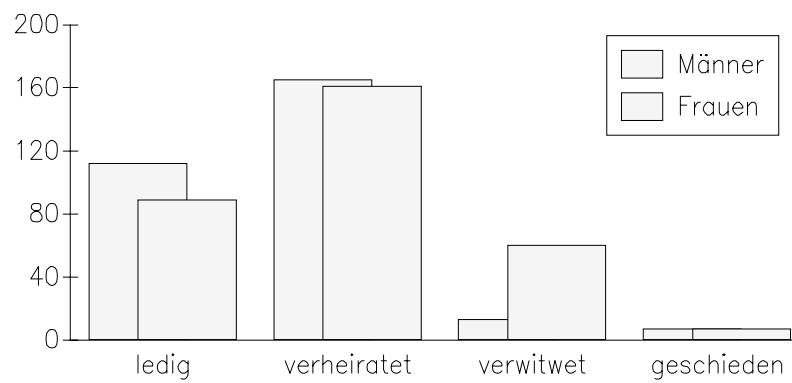
Die Darstellung zeigt den altersmäßigen, nach Geschlechtern getrennten Bevölkerungsaufbau Steinbachs im Jahre 1987.



In der folgenden Tabelle sieht man, daß die evang. Bevölkerung überwiegt (1987).

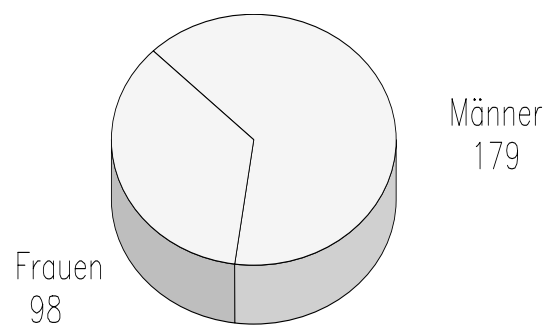
	Gesamt	Männer	Frauen
röm.-kath.	38	22	16
evangel.	547	261	286
sonst. rel.	6	2	4

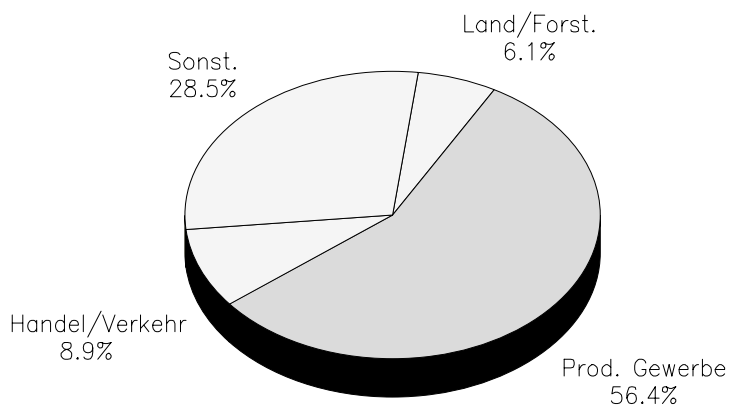
Im Säulendiagramm ist der Familienstand von 1987 zugeordnet.



### Erwerbstätigkeit

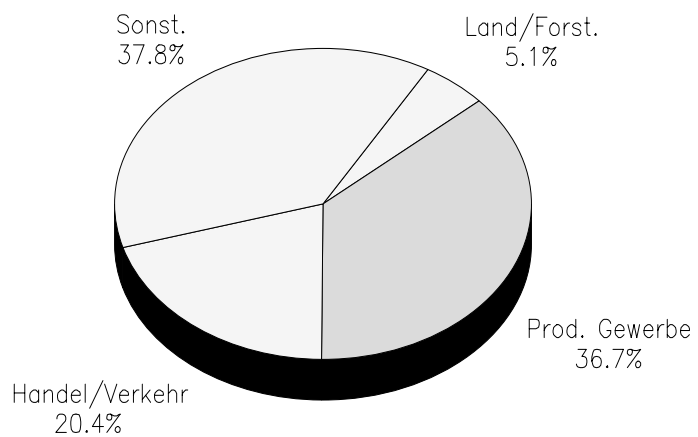
Die Darstellung zeigt den Anteil der erwerbstätigen Männer und Frauen 1987.



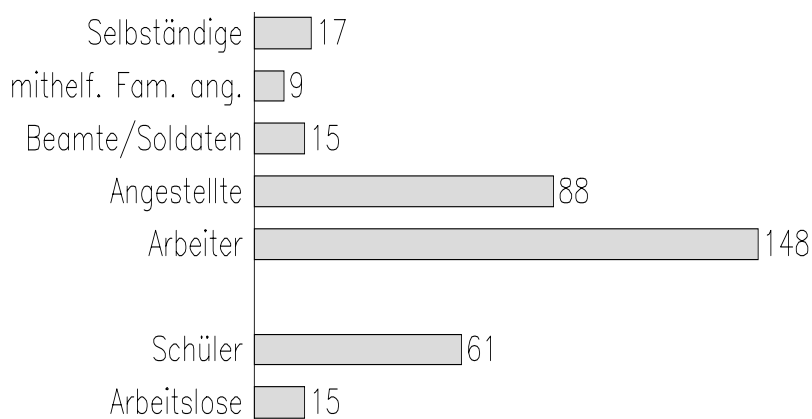


Teilt man die Erwerbstätigkeit in die Wirtschaftsbereiche Land- und Forstwirtschaft, Handel und Verkehr, Produzierendes Gewerbe und Sonstige ein, so ergibt sich für die Männer 1987 folgendes Bild, welches links abgebildet ist.

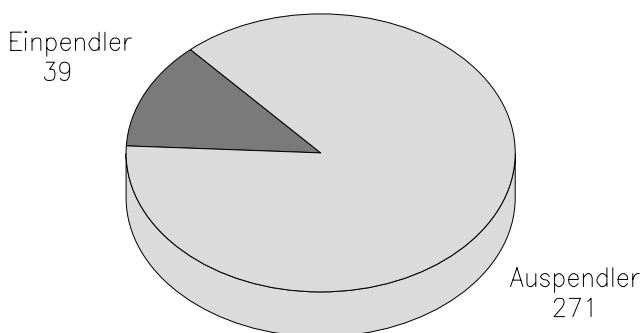
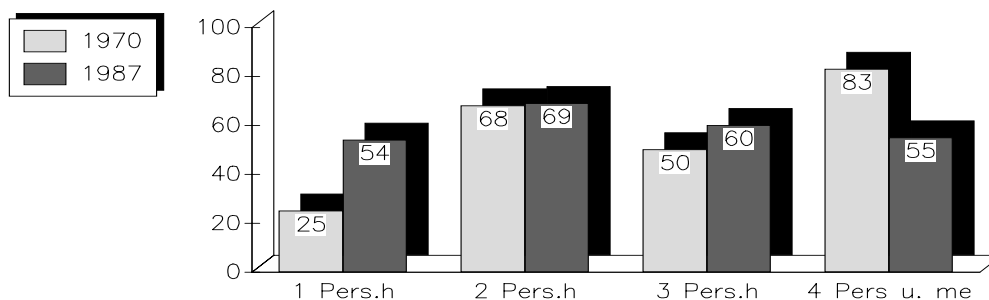
Im anschließenden rechten Bild ist die prozentuale Aufteilung der Frauen in den erwähnten Bereichen wiedergegeben (1987).



Das Balkendiagramm zeigt die berufliche Stellung der Bevölkerung 1987.

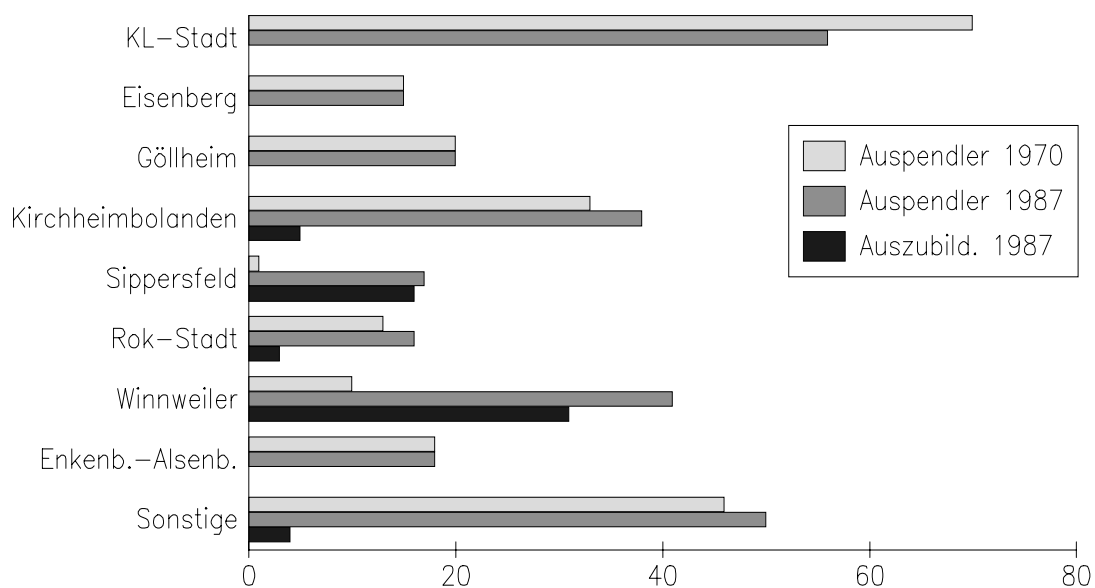


In dem Säulendiagramm erkennt man die Tendenz zu Einpersonenhaushalte bei gleichzeitiger Auflösung der Vier- und Mehrpersonenhaushalte.

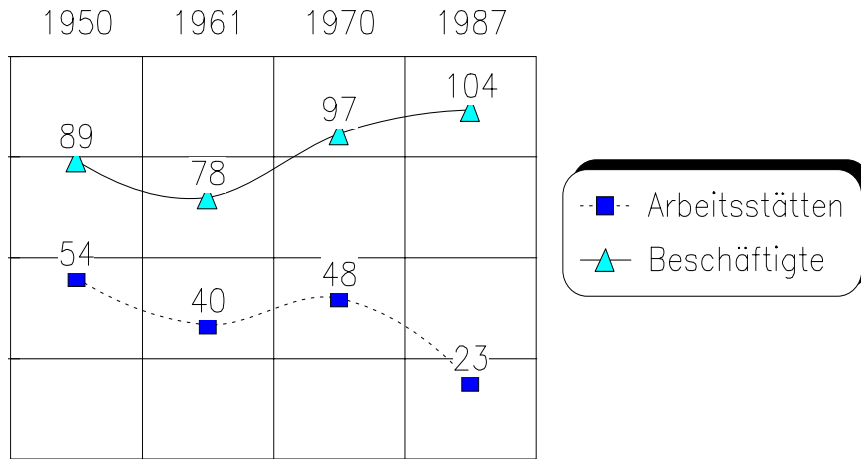


Der beachtenswerte Anteil der Einpendler von 39 im Jahre 1987 hat sich wohl 1990 sehr stark reduziert, bedingt durch die strukturelle Entwicklung (Umzug des Heilpädagogisch-Therapeutischen Kinderzentrums).

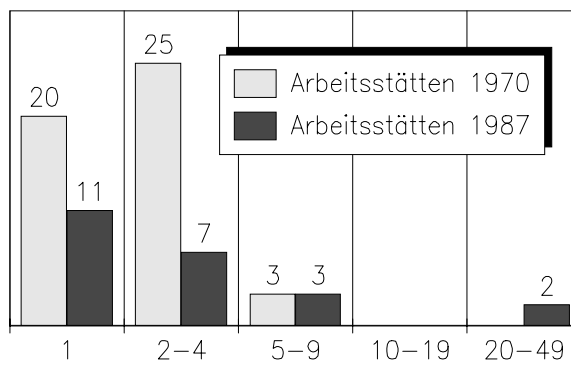
Betrachtet man die Zielgemeinde der auswärts arbeitenden Erwerbstätigen, sowie der Schüler und Studenten, so ergibt sich folgendes Bild.



Bei einer leicht steigenden Beschäftigungszahl haben wir eine Zentralisierung der Arbeitsplätze in Steinbach.

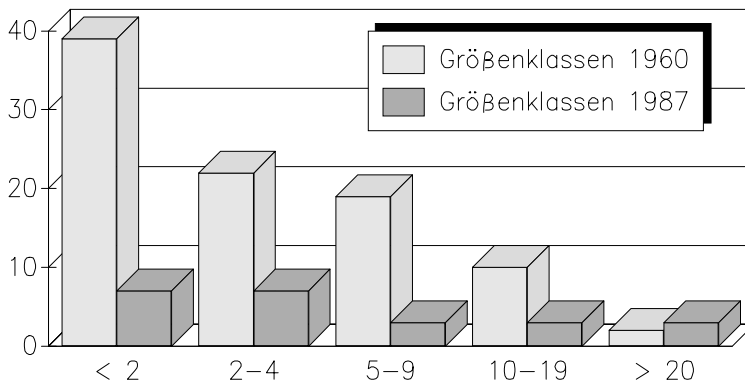
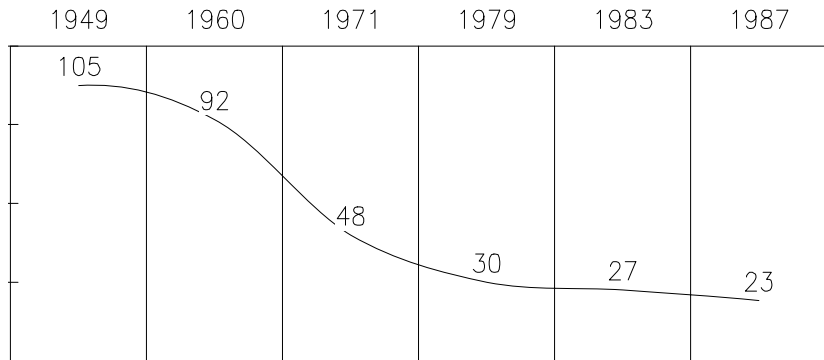


Vergleicht man die Arbeitsstättenanzahl und die jeweilige Arbeitsplatzanzahl von 1970 mit der von 1987, so erkennt man, daß auch hier eine Tendenz zu wenigen, aber dafür größeren Betrieben vorhanden ist, bzw. eine Auflösung der kleineren Betriebe mit 2 bis 4 Beschäftigten.



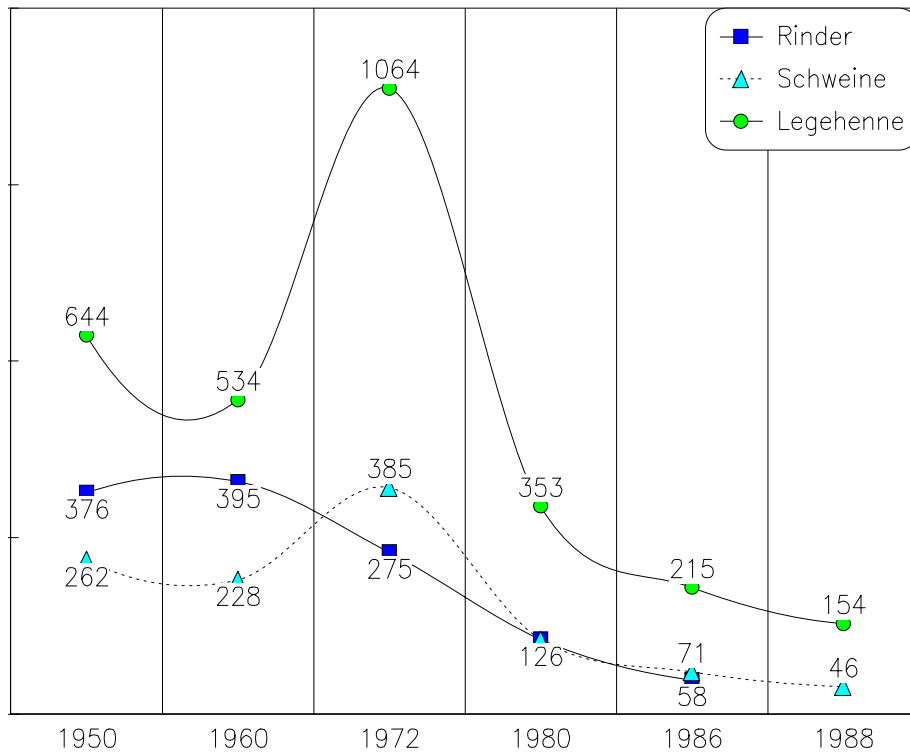
## Landwirtschaft

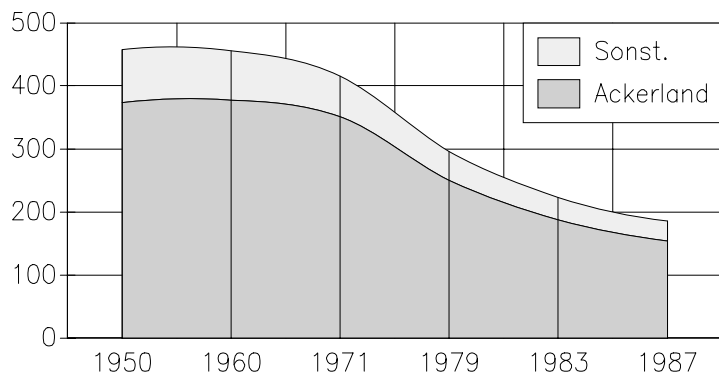
Die bundesrepublikanische Entwicklung in landwirtschaftlichen Betrieben macht auch, wie man sieht, in Steinbach nicht halt.



Das folgende Bild ist nach Größenklassen der Landflächen (ha) auf der horizontalen Achse und der Anzahl der landwirtschaftlichen Betriebe auf der vertikalen Achse eingeteilt.

Auch das Vieh wurde in Steinbach oft gezüchtet, wie das Diagramm zeigt.

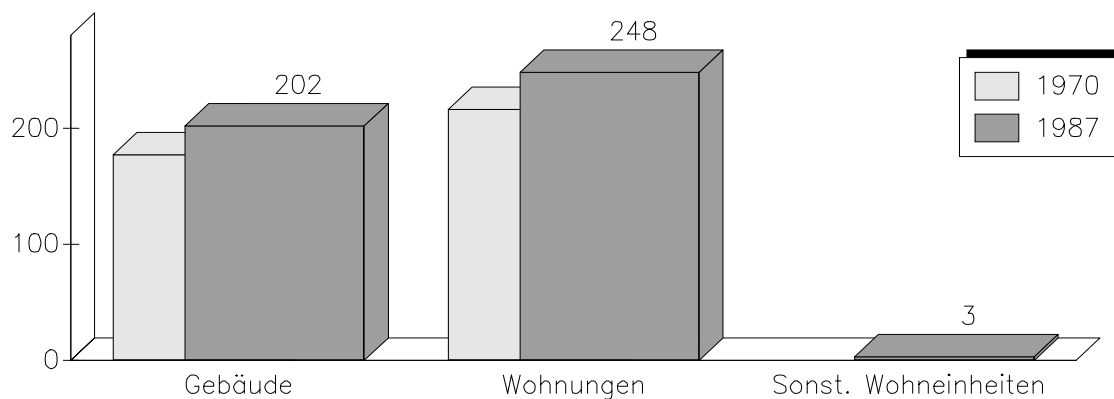
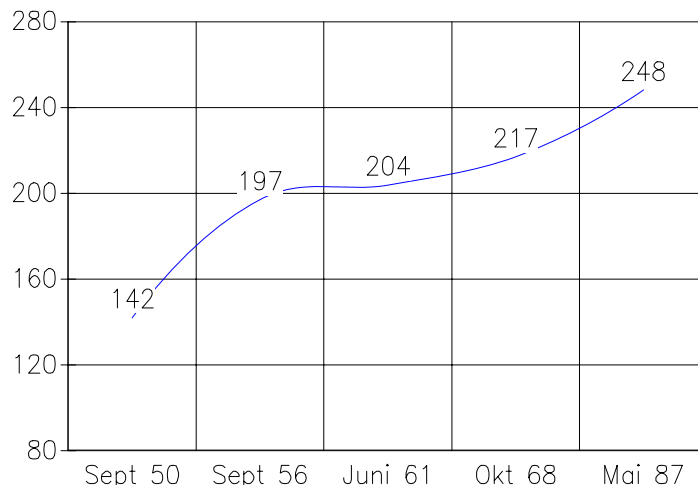




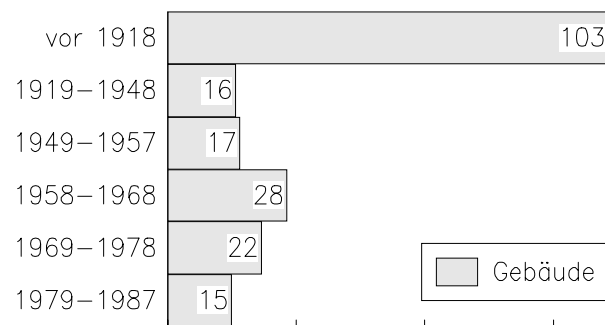
Die landwirtschaftliche Fläche (vertikale Achse in ha) wird größtenteils als Ackerland verwendet. Jedoch auch hier sehen wir den starken Rückgang der landwirtschaftlichen Bodennutzung.

### Gebäude und Wohnungen

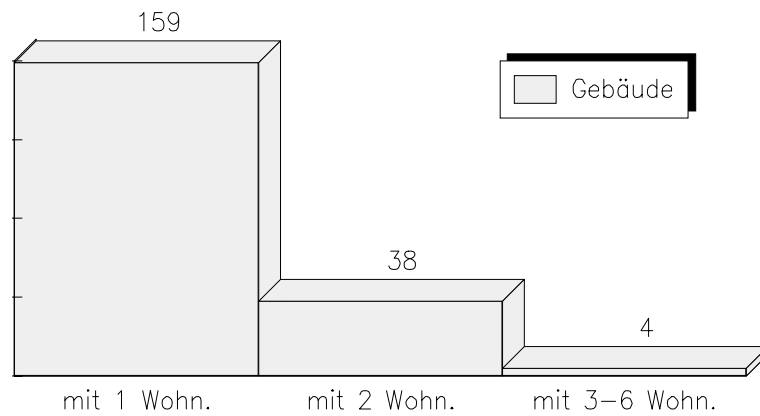
Auf diesem Bild ist die Anzahl der Wohnungsbestände in Abhängigkeit von der Zeit dargestellt.



Im Jahre 1987 waren über 50 % der Steinbacher Häuser älter als 70 Jahre.



1987 bestand die Mehrzahl der Gebäuden aus einer Wohnung.



Mehrheitlich waren die Wohnungen 1987 mit Bad und WC ausgestattet.

